

# О дальнейших планах по апробации Методики и запуску Системы

СТРАТЕГИЧЕСКАЯ СЕССИЯ ПО РАЗРАБАТЫВАЕМОЙ  
**НАЦИОНАЛЬНОЙ СИСТЕМЕ ОЦЕНКИ  
И СЕРТИФИКАЦИИ ЗДАНИЙ**

Ксения Лукьященко,  
управляющий партнер EcoStandard group

Анна Завалеева,  
президент и партнер HPBS

**ВЭБ | РФ**



НАЦИОНАЛЬНЫЙ ЦЕНТР  
ГОСУДАРСТВЕННО-ЧАСТНОГО  
ПАРТНЕРСТВА

13 ИЮЛЯ  
ГОРОДСКИЕ  
ЛАБОРАТОРИИ  
ВЭБ.РФ



# ПИЛОТНАЯ ФАЗА

Сроки проведения:  
20.07.2022 до 30.06.2023



Разработка  
Методики New  
Construction



Разработка  
Методики  
In-Use



Пилотирование  
Методики New  
Construction



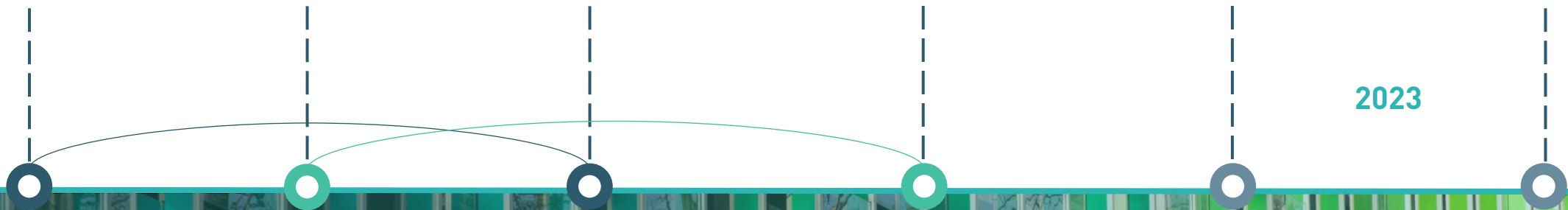
Пилотирование  
Методики  
In-Use



**Запуск системы**  
**Первые**  
**сертификаты**



Окончание  
Пилотной фазы



ИЮЛЬ

АВГУСТ

ИЮЛЬ-СЕНТЯБРЬ

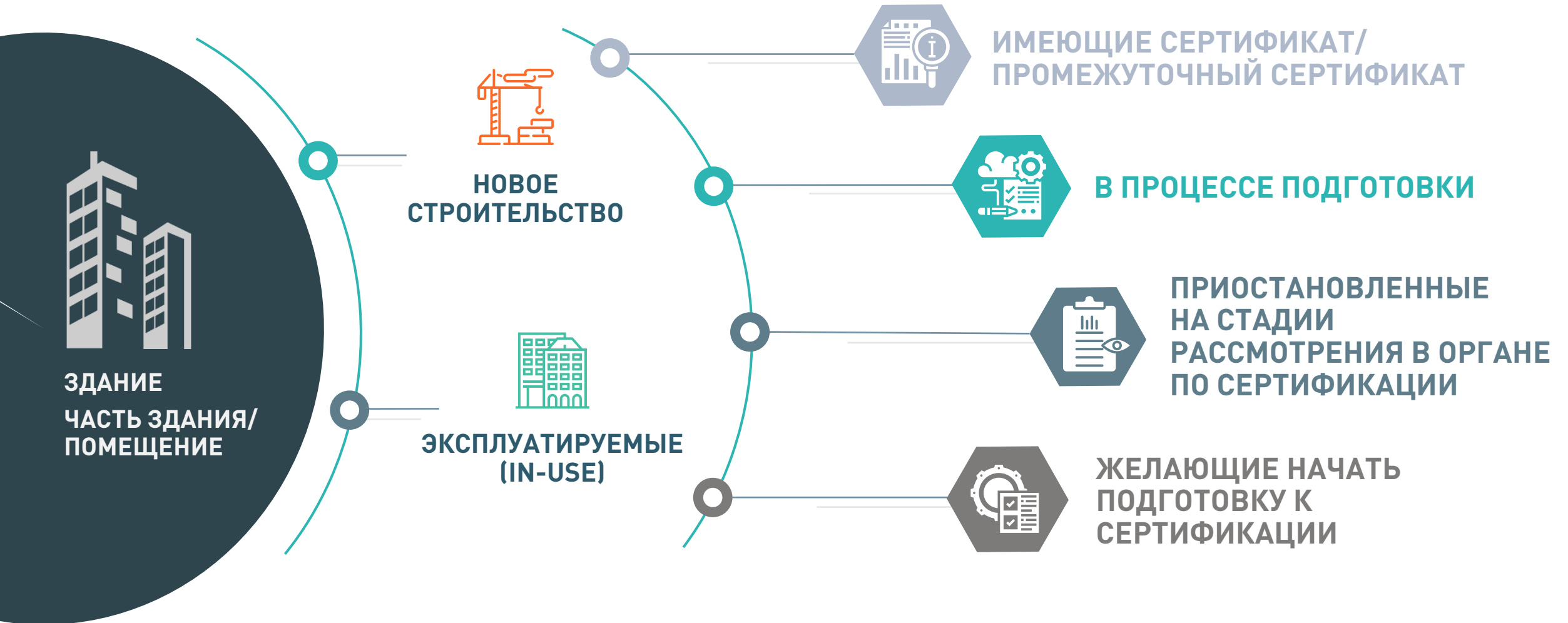
АВГУСТ-НОЯБРЬ

ОКТАБРЬ

ИЮНЬ

2023

# ДЛЯ КАКИХ ОБЪЕКТОВ





## ИМЕЮЩИЕ СЕРТИФИКАТ/ПРОМЕЖУТОЧНЫЙ СЕРТИФИКАТ



**СЕРТИФИЦИРОВАННЫЙ  
ОБЪЕКТ ПО BREEAM /  
LEED / WELL**



Чек-лист



Сопоставление  
рейтинга



Оформление нового  
сертификата

### УСЛОВИЯ:



**Оплата** выпуска  
сертификата



Регистрация и  
подача документов до  
**30 сентября 2022**

### ВЫ ПОЛУЧИТЕ:

- Статус первых пилотов
- Дополнительное продвижение



**ОБЪЕКТ ПРОХОДИЛ  
СЕРТИФИКАЦИЮ, НО  
BREEAM / LEED / WELL  
ПРИОСТАНОВИЛ ЕЕ В  
2022 ГОДУ**



(Предоценка с  
рекомендациями)



Проверка  
документации



Подготовка  
заключения



Оформление  
сертификата

## УСЛОВИЯ:



Скидка **30-70%**  
зависит от стадии готовности



Регистрация  
до **30 сентября 2022**



Подача документов  
• **Готовый пакет:** июль – сентябрь  
• **Для переоценки:** август – ноябрь

## ВЫ ПОЛУЧИТЕ:

- Статус первых пилотов
- Обратную связь от разработчиков
- Ускоренную верификацию
- Дополнительное продвижение



**ОБЪЕКТ ПРОХОДИЛ  
СЕРТИФИКАЦИЮ, НО  
BREEAM / LEED / WELL  
ПРИОСТАНОВИЛ ЕЕ В  
2022 ГОДУ**



(Предоценка с  
рекомендациями)



Проверка  
документации



Подготовка  
заключения



Оформление  
сертификата

### УСЛОВИЯ:



Скидка **30-70%**  
зависит от стадии готовности



Регистрация  
до **30 ноября 2022**



Подача документов  
до **30 декабря 2022**


### ВЫ ПОЛУЧИТЕ:

- Статус первых пилотов
- Обратную связь от разработчиков
- Дополнительное продвижение



## ЖЕЛАЮЩИЕ НАЧАТЬ ПОДГОТОВКУ К СЕРТИФИКАЦИИ



  
**ХОЧУ  
СЕРТИФИЦИРОВАТЬ  
НОВЫЙ ОБЪЕКТ**



Работа с проектом





Подготовка  
заключения



Оформление  
сертификата

### УСЛОВИЯ:

 Скидка **30%** на взносы при оплате регистрации **до 1 ноября 2022**

 Регистрация и подача документов **по мере готовности**

# ВОЗМОЖНОСТИ

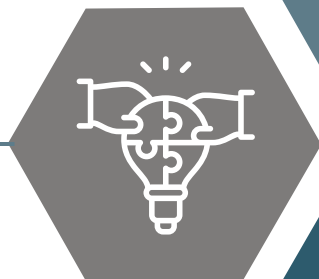
## ДЛЯ ГОТОВОГО ПРОЕКТА

получить формальное  
подтверждение своих достижений



## ДЛЯ ВСЕХ

внести вклад в становление  
новой национальной системы,  
получить скидки



## ДЛЯ ОБЪЕКТА В ПРОЦЕССЕ

продолжить работу

## ДЛЯ СЕРТИФИЦИРОВАННОГО ОБЪЕКТА

поддержать сертификат,  
войти на льготных условиях





# ОБРАТНАЯ СВЯЗЬ

## СОДЕРЖАНИЕ ЗАЯВКИ:

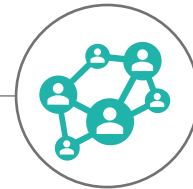
1. Тип объекта
2. Площадь объекта
3. Стадия готовности
4. Плановый срок предоставления документации



E-mail для связи:  [ESG@PPPCENTER.RU](mailto:ESG@PPPCENTER.RU)

# ПУБЛИЧНОЕ ОБСУЖДЕНИЕ (1/2)

Публикация стандарта  
на площадках  
организаторов в  
формате, доступном  
для скачивания



Получение и обработка  
комментариев

Публикация списка  
внесенных правок



Обработка результатов  
в ходе пилотной  
апробации системы (v1),  
*прим.: до 30.06.2023*

Сроки проведения:  
**27.07.22 – 05.09.22**

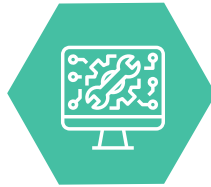
# ПУБЛИЧНОЕ ОБСУЖДЕНИЕ (2/2)



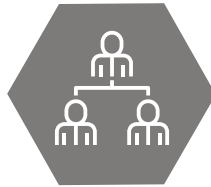
• СБОР ПРЕДЛОЖЕНИЙ И УЧЕТ ИХ В СИСТЕМЕ



• НАСТРОЙКА ВЕСОВ, КОНВЕРТАЦИИ РЕЙТИНГА, УРОВНЕЙ



• УЧЕТ ОБНОВЛЕНИЙ И ОБРАТНОЙ СВЯЗИ  
В ТЕЧЕНИЕ ПИЛОТНОЙ ФАЗЫ



• РАБОТА С ПРОФИЛЬНЫМИ ЭКСПЕРТАМИ



• ДОРАБОТКА СОПУТСТВУЮЩИХ ДОКУМЕНТОВ

# ИНСТРУМЕНТЫ ДЛЯ РАБОТЫ С СИСТЕМОЙ



## БАЗОВЫЕ ИНСТРУМЕНТЫ РАБОТЫ С СИСТЕМОЙ

- Гайды
- Чек-листы

Октябрь  
2022



## НАЧАЛО ФОРМАЛЬНОЙ СЕРТИФИКАЦИИ

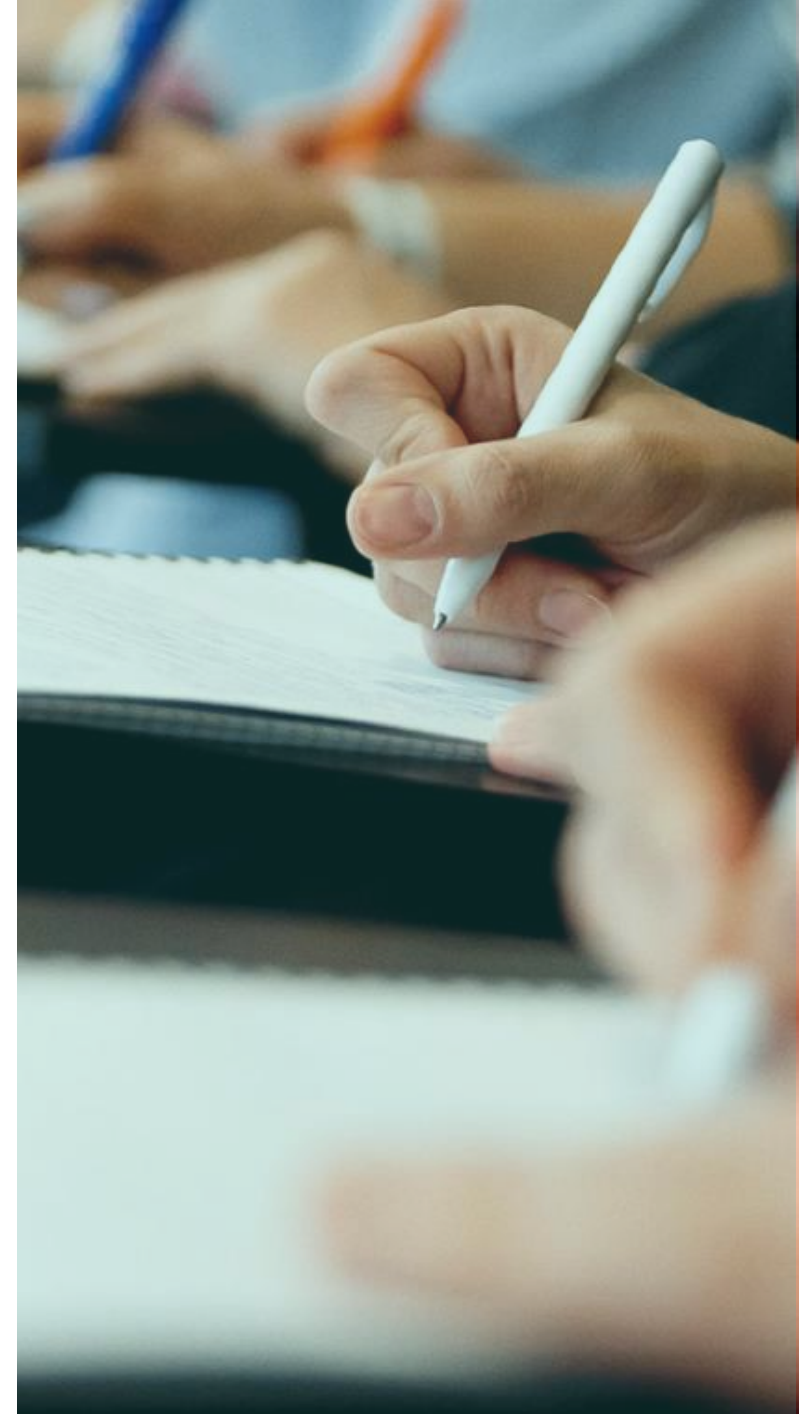
- Брендинг
- Дизайн
- Сертификат



## В ДАЛЬНЕЙШЕМ...

- Платформа РОСИНФРА

# ОБУЧЕНИЕ РАБОТЕ С СИСТЕМОЙ



# ПЛАНЫ ПО РАЗВИТИЮ СИСТЕМЫ

Разработка раздела  
**Social** для городской среды

Адаптация методики под  
конкретные типы объектов



# АТТРИБУТЫ УМНОЙ И УСТОЙЧИВОЙ ТЕРРИТОРИИ

Продуманная концепция энергоэффективности

Использование возобновляемой энергии

Доступность общественного транспорта

Зеленые материалы

Альтернативный транспорт

Непревзойдённое качество внутренней среды

Доступность общественных сервисов

Пешеходные и общественные зоны



! Атрибуты также могут быть использованы в маркетинговом продвижении проекта

# ЗЕЛЕНАЯ ЭКОНОМИКА

ФИНАНСОВЫЕ  
СТИМУЛЫ



ТЕХНОЛОГИИ



ИНФРАСТРУКТУРА



СРЕДА



КЛИМАТИЧЕСКИЕ РИСКИ

